

## Sustainable 50 CHF

August 2017

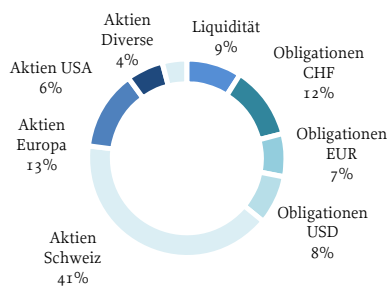
### TIM verwaltet Ihr Vermögen nachhaltig.

Nachhaltige Vermögensverwaltung heisst, bei Anlageentscheidungen nicht nur ökonomische, sondern auch ökologische und soziale Aspekte zu berücksichtigen. Ökologische und soziale Verantwortung schafft die Voraussetzungen für den langfristigen finanziellen Erfolg von Unternehmen: Weil nachhaltig geführte Unternehmen Risiken ernst nehmen und umsichtig mit den ihnen anvertrauten Ressourcen umgehen, ist deren Wertentwicklung beständiger. Eine konsequente Umwelt- und Sozialausrichtung trägt entscheidend zur Entwicklung innovativer Lösungen bei. Diese Innovationen eröffnen den Unternehmen neue, attraktive Märkte und stärken deren Marktposition. Dadurch können die Unternehmen ihren zukünftigen Geschäftserfolg langfristig sicherstellen. Investitionen in nachhaltig wirtschaftende Unternehmen bieten nicht nur langfristig Erfolg versprechende Anlagemöglichkeiten, sondern auch die Chance, die nachhaltige Entwicklung unserer Umwelt und unserer Gesellschaft zu fördern.

### Anlagestrategie

Die Anlagestrategie Sustainable 50 CHF eignet sich für Anleger mit durchschnittlicher Risikobereitschaft, die mittlere Vermögensschwankungen in Kauf nehmen können. Es wird ausgewogen in festverzinsliche und Aktienanlagen investiert. Das Anlageziel ist die reale Erhaltung und langfristige Vermehrung des Kapitals.

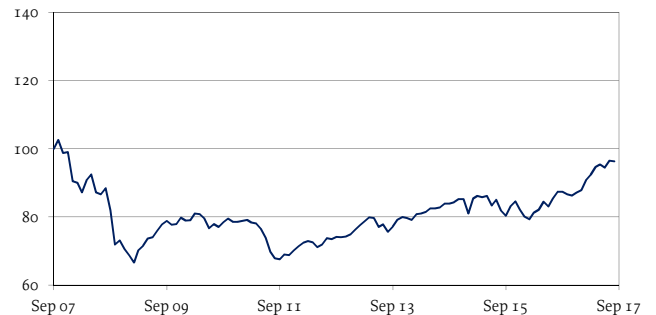
### Allokation



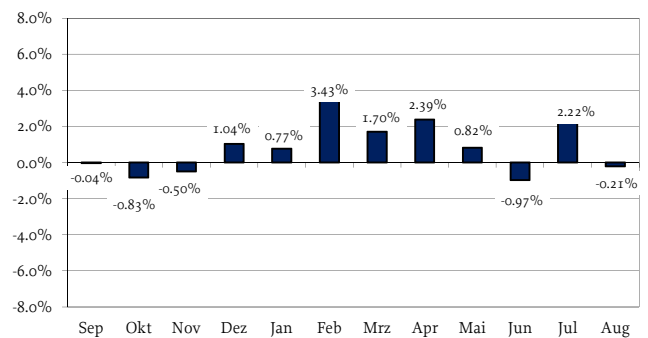
### Die 5 grössten Positionen

GAM Swiss Sustainable Companies	14%
BCGE Synchrony Small & Mid Caps CH	14%
Vontobel Fd - Sustainable Swiss EQ IA	13%
GAM Multibond EM Inflation Linked USD	8%
Pictet European Sustainable EQ	6%
<b>Total</b>	<b>55%</b>

### Historische Wertentwicklung



### Wertentwicklung in den letzten 12 Monaten: 10.16%



### Bericht des Investment Managers

Die wichtigen Aktienmärkte konnten im zweiten Quartal 2017 weitere Gewinne verzeichnen. In Europa stützen die Wahlergebnisse in den Niederlanden und Frankreich die höheren Notierungen. In den USA jedoch mehren sich die Fragezeichen, ob die Trump Administration den Versprechen aus dem Wahlkampf Taten folgen lassen kann. So sind von der angekündigten und in den Aktienpreisen bereits weitgehend berücksichtigten Steuerreform zwar erste Eckpfeiler bekannt geworden, die konkrete Umsetzung lässt aber noch auf sich warten.

Die aktuellen Wirtschaftszahlen bestätigen einmal mehr den Trend zu einer globalen Wachstumsbeschleunigung. In der Eurozone und der Schweiz darf 2017 ein reales Wirtschaftswachstum von 1.5% bis 2.0% erwartet werden. Dies eröffnet der EZB die Möglichkeit, ihr Anleihenkaufprogramm langsam zu drosseln. Die Normalisierung der Zinsen, mindestens in den USA und Europa, rückt somit etwas näher.

Noch sind aber Investitionen in Staatsanleihen wenig attraktiv und weisen erhebliche Kursrisiken auf. Wir bevorzugen daher nach wie vor Investitionen in Aktien. Unsere Vorbehalte gegenüber der politischen Durchsetzungsfähigkeit der Trump Administration manifestierten sich im zweiten Quartal. Investitionen in Europa werden deshalb favorisiert.

Das vorliegende Fact Sheet dient lediglich zu Informationszwecken und ist weder eine Offerte oder Einladung zur Offertstellung noch eine Empfehlung zum Erwerb oder Verkauf von Finanzprodukten und entbindet den Empfänger nicht von seiner eigenen Beurteilung. Das vorliegende Fact Sheet stellt kein Kotierungsinserat und keinen Emissionsprospekt gem. Art. 652a bzw. Art. 1156 OR dar. Die Angaben betreffen das Musterportfolio dieser Anlagestrategie. Das Musterportfolio entspricht dem Compositeportfolio, welches sich aus dem Durchschnitt aller bestehenden Kundenportfolios berechnet. Aufgrund von Kursbewegungen, dem Einstiegszeitpunkt des Kunden sowie durch ihn ausgelöste Geldzu- und -abflüsse kann das Portfolio im einzelnen Kundendepot in Bezug auf Struktur und Entwicklung zeitweise erheblich vom Musterportfolio abweichen. Durch sogenannte Rebalancings gleicht die Turicum Investment Management AG (TIM) die Kundendepots in der Regel mehrmals jährlich auf die Soll-Struktur an. Die erhobenen Kommissionen und Kosten bleiben bei der Performance-Berechnung unberücksichtigt. Obwohl die in dieser Publikation enthaltenen Informationen auf verlässlichen Quellen beruhen, kann TIM keinerlei Gewährleistung für die Qualität, Richtigkeit, Aktualität oder Vollständigkeit übernehmen.